



TELESKOPLADER

LANDWIRTSCHAFT

TECHNOLOGY THAT BUILDS A BETTER TOMORROW



STEIGERE DEIN UNTERNEHMEN



| | |
|--|-----------|
| TELESKOPLADER | 4 |
| • Faresin steigert dein Unternehmen | 6 |
| • Spitzenleistung garantiert im Laufe der Zeit | 7 |
| • Queen Cab: Komfort, Sicht und Ergonomie | 8 |
| • Motoren Stage V: leistungsfähig und zuverlässig | 10 |
| • Getriebe: volle Kontrolle und Zuverlässigkeit | 11 |
| • Intelligente Hydraulik | 13 |
| • Ausserordentliche Stärke | 14 |
| • Hubhöhen für jeden Bedarf | 15 |
| | |
| FULL ELECTRIC: TOTALE TECHNOLOGISCHE INNOVATION | 16 |
| | |
| TECHNISCHE DATENBLÄTTER | 18 |
| • Small Range | 18 |
| • Middle Range | 20 |
| • Heavy Duty Range | 22 |
| • Big Range | 24 |
| | |
| LASTDIAGRAMM | 26 |
| | |
| LANDWIRTSCHAFT ZUBEHÖR | 28 |
| | |
| TECHNOLOGIE 4.0 FÜR DEN FARESIN-BEREICH | 29 |
| | |
| KUNDENDIENSTPROGRAMM | 30 |
| | |
| ORIGINALE ERSATZTEILE UND SCHMIERSTOFFE | 31 |

TELESKOPLADER



ELECTRIC RANGE (2,6 ton / 6 m) FULL ELECTRIC
1 MODELL



6.26 FULL ELECTRIC



SMALL RANGE (2,6 ton / 6 m) CLASSIC 52
1 MODELL



6.26



MIDDLE RANGE (3,5-4,5 ton / 7-11 m) CLASSIC 55 | CLASSIC 74 | HLS 74 | VPSe 100
4 MODELLE



7.35



7.45



8.40



11.35



HEAVY DUTY RANGE (6-7 ton / 9-10 m) CLASSIC 74 | HLS 74 | VPSe 100
3 MODELLE



9.60



9.70



10.65



BIG RANGE (4-4,5 ton / 14-17 m) CLASSIC 55 | CLASSIC 74
3 MODELLE



14.42



17.40



17.45

UNSERE ZAHLEN

5

33

VERSCHIEDENE
BAUREIHEN

VERSCHIEDENE
KONFIGURATIONEN



1

QUEEN CAB:
KOMFORT, SICHT
UND ERGONOMIE

P.8

2

MOTOREN STAGE V:
LEISTUNGSFÄHIG UND
ZUVERLÄSSIG

P.10

3

GETRIEBE:
VOLLE KONTROLLE
UND
ZUVERLÄSSIGKEIT

P.11

4

INTELLIGENTE
HYDRAULIK

P.14

5

AUSSERORDENTLICHE
STÄRKE

P.15

6

HUBHÖHEN FÜR
JEDEN ANSPRUCH

P.16

FARESIN STEIGERT DEIN UNTERNEHMEN



Seit seiner Gründung hat Faresin den landwirtschaftlichen Kunden als Kerngeschäft. Um ihn herum haben sich unsere Produkte entwickelt und weiterentwickelt, vom Mischwagen bis zum Teleskoplader. Diese vielleicht einzigartige Besonderheit unter den Herstellern von Teleskopladern hat in direkter Folge die Entwicklung und den Ausbau von hoch zuverlässigen Maschinen und hohe Leistungen zur Folge. Um den Bedürfnissen der Landwirtschaft gerecht zu werden, hat das Unternehmen darüber hinaus die Entwicklung kundenspezifischer Maschinen mit spezifischen Funktionen vorgesehen: Schaufelbetrieb, Konstantstrom, Creep Mode. Dies sind nur einige Beispiele für die Möglichkeiten, die Faresin-Maschinen ihren Kunden bieten.

HANDLING

Der Heber ist ein ideales Arbeitsgerät für das Bewegen und Handhaben verschiedener Arten von Material auf dem Betrieb. Chassis und Ausleger aus Spezialstahl, verschweißt mit Robotersystemen, garantieren Widerstandsfähigkeit und Robustheit.

HEBEN

Das Heben von jeglichem Material ist mit dem Heber kein Problem: Spezifisches Zubehör erfüllt alle Bedürfnisse eines Betriebes (Gabeln, Zangen, Trichter). Schnellkupplung zur Beschleunigung der Verkopplung der verschiedenen Zubehörteile.

LADEN

Die hohe Tragfähigkeit und die besondere Beweglichkeit machen den Faresin-Teleskoplader besonders geeignet für die Anhängerladung von gezogenen und stationären Mischwagen.

SCHLEPPEN

Spezielle Versionen und Zubehörteile ermöglichen das Ziehen von Anhängern auch auf der Straße.

SPITZENLEISTUNG GARANTIERT IM LAUFE DER ZEIT

Kontrolle, Präzision und Wendigkeit: das Beste in der Landwirtschaft, um das Anheben und Bewegen von Materialien aller Art unter allen Bedingungen zu erleichtern.

Eine Baureihe, das Modelle mit Auslegerlängen von 6 bis 17 Metern und Traglasten von 2,6 bis 7 Tonnen anbietet und für jeden Einsatzzweck die richtige Lösung bietet.

Ein innovativer industrieller Ansatz, dank dem Faresin in der Lage ist, jedes Modell in verschiedenen Konfigurationen zu gestalten, die sich in Leistung und Optionen unterscheiden, aber maximalen Komfort und Wirksamkeit gewährleisten.



GERINGER VERBRAUCH

Gerade der kleine 55,4 kW-Motor (eine High Torque Version mit 3,6 Liter Hubraum) ist die technologische Herausforderung für die neuen Faresin-Modelle der Baureihen, Middle und Big Range. In diesen Konfigurationen ist es tatsächlich so, dass die verfügbare Energie auf die rationalste Weise genutzt, wobei Verschwendung vermieden und Überdimensionierungen ohne Leistungseinschränkung vorgenommen wurde. Bei einem hydrostatischen Getriebe wird die mechanische Kraft nicht direkt auf die Räder übertragen und kann daher in Kombination mit einer intelligenten Maschinensteuerung optimal genutzt werden. Das Ergebnis: schnelle, umweltfreundliche und effiziente Maschinen mit einem durchschnittlichen stündlichen Kraftstoffverbrauch von nur 3,5 l/h ohne Nutzung von AdBlue.



ÜBERTRAGUNGSLEISTUNG

Die neuen Getriebe ermöglichen unterschiedliche Fahrweisen: Antrieb (für maximale Leistung), Eco (zur Minimierung von Kraftstoffverbrauch und Geräuschentwicklung), Creep (zur Befreiung der Motordrehzahl von der Bewegungsgeschwindigkeit der Maschine) und Handhabung (für eine höhere Präzision der Operationen).



REDUZIERT ZYKLUSZEITEN

Die neuen Hydrauliksysteme mit LS-Technologie (Load Sensing) erbringen zusammen mit den regenerativen Ventilen wichtige Leistungen und ermöglichen sehr kurze Zykluszeiten auch bei niedrigen Dieselschwindigkeiten, was der Kraftstoffeinsparung zugute kommt.



QUEEN CAB: KOMFORT, SICHT UND ERGONOMIE



Die Fahrerkabine eines Teleskopladers ist über den Tag verteilt für viele Stunden der Arbeitsplatz des Bedieners. Aus diesem Grund hat sich Faresin verpflichtet, Lösungen zu entwerfen und zu entwickeln, die in Bezug auf Komfort, Sicht und Sicherheit (ROPS-, FOPS- und ANSI-zertifizierte Kabine) ständig verbessert werden.



ELEKTRISCH-PROPORTIONALER MECHANISCHES JOYSTICK

Standard Joystick für die CLASSIC-Versionen:

- ▶ Proportionales mechanisches Hydrauliksystem
- ▶ Ergonomische Handgelenkstützung
- ▶ Mehrzweckfunktionalität
- ▶ Integrierte FNR-Steuerung
- ▶ Mechanischer / Proportionalverteiler
- ▶ Mechanisch gesteuerte Hub- und Kippbewegungen
- ▶ Elektroproportional gesteuerte Extensions- und Hilfsbewegungen
- ▶ Zahnradpumpen-Service (80-120 l/min)



ELEKTRISCH-PROPORTIONALER HYDRAULISCHER JOYSTICK

Multifunktionaler hydraulischer Proportional-Joystick, der serienmäßig in den Versionen HLS, VPSe erhältlich ist:

- ▶ Proportionales Hydrauliksystem
- ▶ Ergonomische Handgelenkstützung
- ▶ Mehrzweckfunktionalität
- ▶ Integrierte FNR-Steuerung
- ▶ Strömungsteiler, hydraulisch / proportional
- ▶ Lastmesssystem
- ▶ Hub- und Schwenkbewegungen mit proportionaler hydraulischer Steuerung
- ▶ Elektroproportional gesteuerte Extensions- und Hilfsbewegungen
- ▶ Lastabhängige Kolben-Servicepumpe mit variabler Verdrängung (152-180 l/min)



ERGONOMIK UND ÜBERSICHT

Die Queen Cab ist für maximale Ergonomie und Sicht konzipiert. Die Kabine verfügt über einen ergonomischen Sitz mit verstellbaren Armlehnen und Lenkrad für maximale Arbeitseffizienz. Mit dem neuen Bedienfeld haben Sie alles unter Kontrolle, während der neue Multifunktionsjoystick für millimetergenaue Präzision in den Heberbewegungen sorgt.



360° RUNDUM-SICHT

Das technische Konzept der Queen Cab mit entspiegeltem Glas und verlängertem Windschutz kombiniert das maximale Sichtfeld des Bedieners mit der deutlichen Reduzierung der toten Winkeln.



MEHR ERGONOMIE MEHR KOMFORT

Die integrierte Handgelenkstütze am Joystick entlastet die Muskulatur des Armes des Bedieners und ermöglicht, die volle Kontrolle über die Hauptfunktionen der Maschine bei maximalem Komfort zu haben.



BELÜFTUNGSSYSTEM

Ein Klima-, Heizungs- und Lüftungssystem, konzipiert um, 365 Tage am besten zu funktionieren. Einfach einzustellen, um die ideale Temperatur für Ihre Bedürfnisse unter allen Bedingungen zu finden.



ALLES UNTER KONTROLLE

Dashboard mit intuitivem Multifunktions-LCD-Farbdisplay. Durch die sofortige Anzeige aller Parameter kann der Bediener den Eingriffsbedarf in Echtzeit ermitteln. Der Betreiber kann sich auf einen schnelleren und effizienteren Service und Wartungsservice verlassen.



STANDARD AUSSTATTUNG

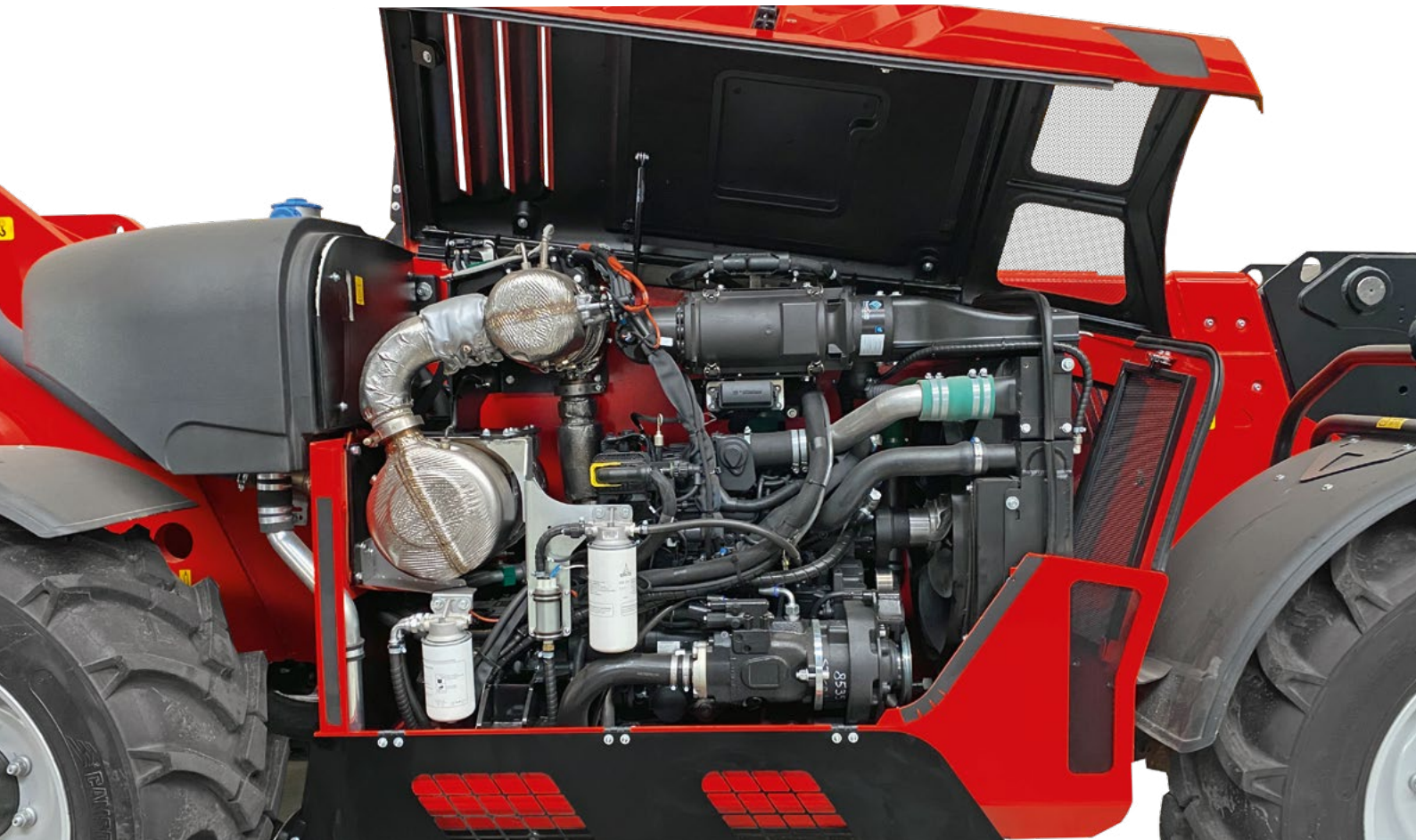
- ▶ Dokumententaschen
- ▶ Flaschenhalter
- ▶ Blinker
- ▶ Tür mit doppelglasscheibe,
- ▶ Heizung und Lüftung



HAUPTOPTIONEN

- ▶ Front-Sicherheitsgitter
- ▶ Hochwertige vordere und hintere LED-Arbeitsscheinwerfer mit hoher Helligkeit
- ▶ Oberer Scheibenwischer
- ▶ Luftfedernder Sitz
- ▶ Klimatisierung

MOTOREN STAGE V: LEISTUNGSFÄHIG UND ZUVERLÄSSIG



Die Teleskoplader von Faresin sind mit neuen Yanmar-Motoren (51,7 kW) und Deutz-Motoren (55,4, 74,4 und 100 kW) ausgestattet, die den Vorschriften der Stufe V entsprechen und eine hervorragende Leistung und einen geringeren Kraftstoffverbrauch gewährleisten. Daher wird auch eine optimale Nutzung des Drehmomentniveaus bei maximaler Effizienz und Haltbarkeit gewährleistet. Die Längsanordnung des Motors ermöglicht eine schnelle Zugänglichkeit im Wartungsfall und verleiht der Maschine eine optimale Betriebsstabilität.

MOTOREN DER STUFE V

Nachbehandlung von Abgasen mit DOC- und DPF-Systemen für alle Leistungen. Die Versionen 74,4 und 100 kW verwenden ebenfalls das SCR-System mit AdBlue.

LUFTFILTER

Der Luftfilter ist mit einem Staubabscheidesystem und einem Zyklonvorfilter ausgestattet, der den Wartungsaufwand deutlich reduziert und einen maximalen Wirkungsgrad des Dieselmotors gewährleistet.

SAUBER UND EFFIZIENT

Optional ist ein umschaltbarer Lüfter mit automatischem und manuellem Antrieb im Motorraum erhältlich, der große Abstrahlflächen auch bei Arbeitsbedingungen und extremen Temperaturen sauber hält. Der Neigungswinkel der Blätter ist in Abhängigkeit von der Betriebstemperatur variabel, um einen höheren Wirkungsgrad im Hinblick auf eine geringere Leistungsaufnahme und einen geringeren Verbrauch zu gewährleisten.

STRAHLUNGSFLÄCHE

Große Strahlungsfläche für maximale Motorleistung bei höchster Beanspruchung und höchsten Temperaturen.

MOTORHAUBE

Haube für maximale Luftzirkulation.

GETRIEBE: VOLLE KONTROLLE UND ZUVERLÄSSIGKEIT

HYDROSTATIKGETRIEBE MIT ELEKTRONISCHER STEUERUNG

▣ Einstufiges hydrostatisches Getriebe für Geschwindigkeiten von 0-30 km/h; für leichte Bewegungen in den Arbeitsbereichen.

▣ Hydrostatisches Getriebe mit mechanischem 2-Gang-Getriebe, kann bis zu 40 km/h erreichen und verschiedene Geschwindigkeitsbereiche für alle Arten von Arbeiten zu haben.

CLASSIC



Maximale Übertragungsleistung.



Öko-Verbrauchsreduzierung bei langen Transfers in den Bereichen, Middle, Heavy Duty e Big.



Geschwindigkeitsbegrenzung auf 15 km/h und weichere Gasannahmekurve für Handling-Operationen in den Bereichen Heavy Duty und Big.

DAS AUSGEZEICHNETSTE HYDROSTATISCHE GETRIEBE

Hydrostatisches Getriebe mit 2-Gang-Mechanikgetriebe, kann bis zu 40 km/h erreichen, hat verschiedene Geschwindigkeitsbereiche für alle Arten von Arbeiten und für den Einsatz von großen Schaufeln.

HLS



Maximale Übertragungsleistung bis zu 40 km/h



Öko-Verbrauchsreduzierung bei langen Transfers bis zu 40 km/h



Geschwindigkeitsbegrenzung auf 15 km/h und weichere Gasannahmekurve für Handling-Operationen in den Bereichen Heavy Duty.



Fahrmodus, dass Drehzahl des Dieselmotors von der Drehzahl der Maschine zu trennen ermöglicht. Geeignet für das optimale Management von Geräten wie Kehrmaschinen oder Schneeturbinen. In den Bereichen, Middle und Heavy Duty.



DAS FORTSCHRITTLICHSTE STUFENLOSE VPSE-GETRIEBE

VPSe

VPSe ist ein stufenloses elektronisches Getriebe, das aus der Zusammenarbeit mit Bosch Rexroth hervorgegangen ist und zwei Hydrostatikmotoren mit einem Automatikgetriebe CVT verbindet. Das gesamte Getriebesystem mit seiner hervorragenden Fahrleistung wird von einem elektronischen Steuergerät gesteuert, das ein feinfühliges und äußerst präzises Fahren bei jeder Geschwindigkeit ermöglicht. Erhältlich für die Middle und Heavy Duty Baureihe.



DRIVE

Maximale Übertragungsleistung bis zu 40 km/h



ECO

Öko-Verbrauchsreduzierung bei langen Transfers bis zu 40 km/h



HANDLING

Geschwindigkeitsbegrenzung auf 15 km/h und weichere Gasannahmekurve für Handling-Operationen.



CREEPER

Fahrmodus, dass Drehzahl des Dieselmotors von der Drehzahl der Maschine zu trennen ermöglicht. Geeignet für das optimale Management von Geräten wie Kehrmaschinen oder Schneeturbinen.



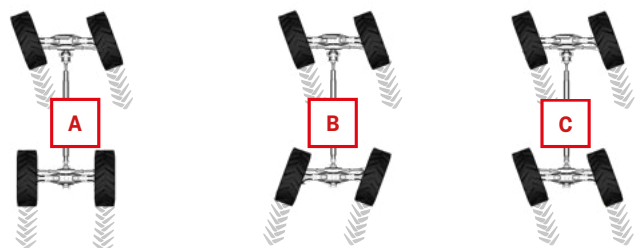
ACHSEN

- ▣ Schlupfbegrenztes 45%iges Differential an der Vorderachse
- ▣ Differentialtyp OPEN an der Hinterachse
- ▣ Interne Scheibenbremsen im Ölbad für längere Lebensdauer
- ▣ Not- und Feststellbremse mit SAHR-Negativhydraulik (Spring-Applied, Hydraulic-Release)
- ▣ Seitliche Nivellierung für maximale Hubkraft und Sicherheit in jedem Gelände. Serienmäßig bei Heavy Duty und Big Range
- ▣ Möglichkeit die Sperrung der Hinterachse für die Erhöhung der Stabilität und Tragfähigkeit der Räder, optional auf Big Range

INCHING-FUNKTION

Die in das Bremspedal integrierte Inching-Funktion, die für die gesamte Baureihe serienmäßig ist, ermöglicht die Verwaltung und Steuerung der Fahrgeschwindigkeit auch bei schwierigsten Handhabungsvorgängen.

4-RAD-ANTRIEB + 3 LENKSYSTEME



INTELLIGENTE HYDRAULIK



Das von Faresin entwickelte Hydrauliksystem ermöglicht maximale Leistung in den verschiedenen Anwendungen, von den Standardversionen bis hin zu den Spitzenprodukten. Die entwickelten intelligenten Systeme ermöglichen eine deutliche Reduzierung der Zykluszeiten und damit eine Reduzierung von Verbrauch und Kosten.



VENTIL ECOFAST

Das regenerative Ventil EcoFast, das im Middle Range in der Standardausrüstung mit LS-Pumpe serienmäßig ist, erlaubt es, mit hoher Geschwindigkeit des Auslegers bei der minimalen Drehzahl des Dieselmotors zu arbeiten, Kraftstoff zu sparen und die Zeit im Arbeitszyklus zu reduzieren.



AUSLEGERANSTIEG REGENERATIVVENTIL

Die Heavy-Duty-Baureihe in Ausführungen mit LS-System übernimmt die Technologie des regenerativen Systems.

Diese Technologie regeneriert das aus dem Hubzylinder austretende Öl während des Aufstiegs des Auslegers und fügt es dem in der Pumpe zirkulierenden Öl hinzu.

Dies führt zu einer deutlichen Verkürzung der Auslegeranstiegszeit unter allen Betriebsbedingungen, insbesondere bei den niedrigsten Dieseldrehzahlen, und zu einer erheblichen Reduzierung des Kraftstoffverbrauchs und der Zykluszeiten (Tc) um bis zu 60% gegenüber Maschinen ohne diese Technologie.



GESCHWINDIGKEIT ZUERST

Das Ecofast Ventil ermöglicht:

- ▶ das regenerieren des Öls, dass vom Hubzylinder beim senken des Auslegers verlässt, und fügt es dem erzeugten Öl der Pumpe hinzu
- ▶ die Abstiegsbewegung des Auslegers unter Bedingungen der Frühwarnung des Kippschutzes mit der SM-Funktion (Slow Motion) zu verlangsamen.
- ▶ das sicherstellen, dass der durch das plötzliche Stoppen des Auslegers verursachte Schock mit der BLC-Funktion (Bumpless Control) absorbiert wird.

AUSSERORDENTLICHE STÄRKE



Die Block-Rahmenkonfiguration bietet einen niedrigen Schwerpunkt für mehr Stabilität. Der modulare Aufbau verleiht der Maschine eine hohe Torsionsfestigkeit unter allen Bedingungen.



ROBUSTES FAHRGESTELL AUS S355-STAHL



DAUERHAFTIGKEIT AUCH UNTER EXTREMSTEN ARBEITSBEDINGUNGEN



KOMPLETT VON ROBOTERSYSTEME VERSCHWEISST ZUR SICHERSTELLUNG HÖCHSTER QUALITÄT



ROBUSTER AUSLEGER



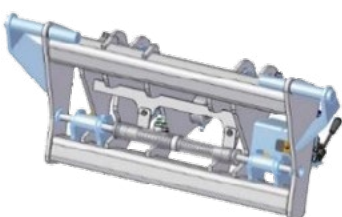
SCHWENKWINKEL



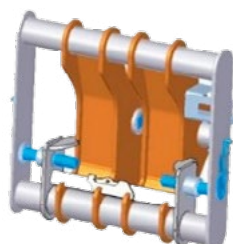
Robuster Stahlausleger, geschweißt mit Robotersystemen.

155°-Schwenkwinkel für den kompakten und kleinen Bereich: Spitze in seiner Kategorie.

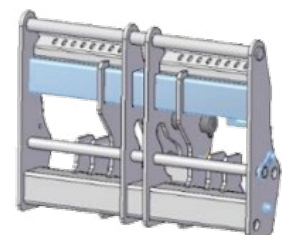
ZUBEHÖRHALTER



Euro Typ



Faresin Typ



Faresin Heavy Duty Typ

HUBHÖHEN FÜR JEDEN BEDARF



Der Teleskopausleger aus S420-Stahl ist in abgesenkter Position im Fahrgestell angelenkt, was maximale Sicht bei Ladevorgängen und eine bessere Gewichtsverteilung garantiert. Lösungen mit einer oder mehreren Verlängerungen ermöglichen eine Höhe von bis zu 17 Metern.

- ▶ Ausgestattet mit Verstärkungen an den Stellen mit der größten Belastung
- ▶ Ausleger mit bis zu 3 Schiebeelementen
- ▶ Dauerhaftigkeit auch unter extremsten Arbeitsbedingungen
- ▶ Die Ausleger-Aufhängung (optional) erhöht den Komfort und die Sicherheit bei Straßentransfers mit Lasten



EINFACHE WARTUNG

Die regelmäßige Wartung der Komponenten ist verbindlich, um die Leistung und Zuverlässigkeit der Maschinen über die Zeit unverändert zu erhalten. Die Einfachheit der Ausführung und die Zugänglichkeit der Komponenten stehen für Effizienz und Einsparungen.



ZENTRALISIERTE SCHMIERUNG

Das zentrale Schmiersystem (optional) ermöglicht bei jedem Einschalten der Maschine die Schmierung der Hauptbetriebspunkte.



VERLÄNGERUNGSANTRIEBSSYSTEM

Es gibt zwei Typen, eine mit Ketten für die Versionen mit 2 oder mehr Verlängerungen und eine mit Hydraulikkolben für die Version mit einer Verlängerung.



DAUERHAFTIGKEIT

Spezifische technische Lösungen und die Verwendung geeigneter Materialien garantieren eine langfristige Zuverlässigkeit.

FULL ELECTRIC: TECHNOLOGISCHE GESAMTINNOVATION

Das Forschungs- und Entwicklungszentrum von Faresin Industries hat diese innovative Maschine nach jahrelanger Forschung auf demselben Chassis wie der Teleskopklader 6.26 entwickelt.

Die Nullsetzung der CO2-Emissionen ermöglicht den Einsatz auch in geschlossenen Umgebungen wie Lagerhallen, Logistikbereichen und bei landwirtschaftlichen Tätigkeiten, wodurch der Komfort und die Sicherheit am Arbeitsplatz verbessert werden. Der niedrige Geräuschpegel ermöglicht den Betrieb in Umgebungen und Arbeitsstätten, in denen der

Einsatz von Verbrennungsmotoren nicht empfohlen wird.

Der Full Electric 6.26 Teleskopklader kann dank seiner Handhabbarkeit und seinen 4 Allradlenkrädern für alle Arbeitsbedingungen eingesetzt werden.

Das Produkt wird gänzlich in Italien in Zusammenarbeit mit Hochschulen und Berufsschulen hergestellt, die maximale Unterstützung für Innovationen garantieren.



TECHNOLOGIE GREEN

Dank der Ausstattungen und des Elektromotors sind die CO2-Emissionen gleich Null.



WIRTSCHAFTLICH

Einfache und wirtschaftliche Wartung, wie die eines Elektromotors.



ANWENDUNGSBEREICHE

Der elektrische Teleskopklader von Faresin ist für alle Arten von Anwendungen geeignet; überall dort wo der klassische endotherme Motor eine wesentliche Einschränkung darstellt.



LANDWIRTSCHAFT UND ZOOTECHNIK

- Zuchtbetriebe
- Bio Landwirtschaft
- Gewächshäuser und Gartenbau
- Verarbeitung von verzehrfertige Produkte



4 AUFLADEMODI

Nutzen Sie die Vorteile der Schnellladung so verkürzen Sie die Ladezeit während des Arbeitszyklus. Verwenden Sie das klassische Laden über Nacht. Onboard-Ladegerät, das standartmässig in der Maschine integriert ist.



LEISE UND EFFIZIENT

Dieselbe Leistung wie bei einem herkömmlichen Teleskopklader Mod. 6.26 ohne das Geräusch eines endothermen Motors.



IDEAL FÜR UMWELTFREUNDLICHE EINSÄTZE

Ideal für den Mietervice in Arbeitsbereichen, an denen Umweltfreundlichkeit und Nachhaltigkeit ein wichtiger Punkt sind.



HOCH- UND TIEFBAU

- Ortszentren
- Indoor (Messen, Ausstellungsgelände)
- Logistik
- Vermietung



BETRIEBSKOSTEN -60%

Die größere Investition bei der Kaufphase wird durchschnittlich nach ca. 2 Jahren Arbeit abgeschrieben.

| RECHARGE | | | | |
|---|----|-----|------|------|
| BATTERIE 80 V | Ah | 300 | 400 | 560 |
| Standard ladezeit (220 V) 0-100% | h | 7,5 | 10,5 | 14,5 |
| Schnelle ladezeit on-board (220 V) 0-100% | h | 3 | 4 | 5,5 |
| Externe ladezeit (400 V) 0-100% | h | 4,5 | 5,6 | 8 |
| Schnelle externe ladezeit (400 V) 0-100% | h | 1,7 | 2,5 | 3,5 |
| Dauer bei dauerbetrieb | h | 3 | 4 | 6 |
| Dauer bei unterbrochener betrieb | h | 6 | 8 | 11 |



MODETAILS **6.26E**

ABMESSUNGEN

| | | |
|--------------|----|------|
| Höhe | mm | 1935 |
| Breite | mm | 1890 |
| Gesamtlänge | mm | 4035 |
| Kabienbreite | mm | 960 |

GEWICHT

| | | |
|---------|----|------|
| Gewicht | kg | 4800 |
|---------|----|------|

DETAILS

| | | |
|-------------------------|----|------|
| Teleskopteile | nr | 1 |
| Max. Tragfähigkeit | kg | 2600 |
| Max Hubhöhe | m | 5,9 |
| Max horizontaler Auszug | m | 3,2 |
| Auszug auf max. Höhe | m | 0,3 |
| Gesamtschwenkwinkel | ° | 155 |

FASSUNGSVERMÖGEN DES TANKS

| | | |
|-------------|---|----|
| Hydrauliköl | l | 80 |
|-------------|---|----|

WERKZEUGAUFNAHME

| | |
|------|----------------------------------|
| FH | <input checked="" type="radio"/> |
| EURO | <input type="radio"/> |

KONFIGURATION FULL ELECTRIC

ANTRIEB

| | | |
|-----------------------|------|------------|
| Antrieb | | elektrisch |
| Höchstgeschwindigkeit | km/h | 12 |

MOTOR

| | | |
|----------|----|----|
| Antrieb | kW | 30 |
| hubmotor | kW | 18 |

HYDRAULIK

| | | |
|------------------------------|-------|------------|
| Typ der Pumpe | | ausrüstung |
| Hydraulische Durchflussmenge | l/bar | 80/230 |

BEREIFUNG

| | | |
|-------------|----------------------------------|------|
| 12-16,5 | <input checked="" type="radio"/> | |
| 12,5-18 | <input type="radio"/> | |
| 435/50 19.5 | <input type="radio"/> | |
| Wenderadius | m | 3,25 |

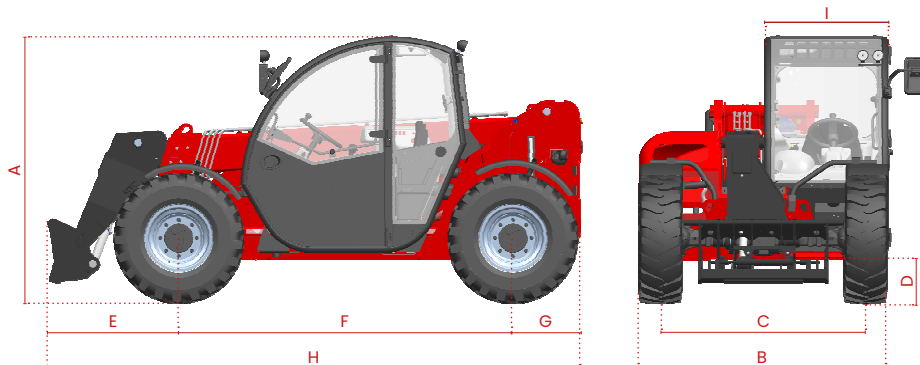
VERSCHIEDENES

| | | |
|--|----------------------------------|---------------------------------|
| Joystick | <input type="radio"/> | mechanisch-elektro proportional |
| Schnellkupplung | <input type="radio"/> | |
| LED-Beleuchtung vorn und hinten | <input type="radio"/> | |
| Schwimmstellung | <input type="radio"/> | |
| Fahrschwingungsdämpfer | <input type="radio"/> | |
| Manueller 6 Wege Umschaltventil | <input type="radio"/> | |
| PEB (Elektrische verbindung am Auslegerkopf) | <input type="radio"/> | |
| Vordere konstante Durchflussmenge | <input type="radio"/> | |
| Schaufelmodus | <input checked="" type="radio"/> | |

HINWEIS: Abmessungen bestimmt auf dem Modell mit Bereifung 12-16,5

Standard Optional

TECHNISCHE DATENBLÄTTER



| MODELLE | | 6.26 |
|-------------------------------------|----|------|
| ABMESSUNGEN | | |
| [A] Höhe | mm | 1935 |
| [B] Breite | mm | 1890 |
| [C] Spurweite | mm | 1550 |
| [D] Bodenfreiheit | mm | 220 |
| [E] Voredere Übertragung | mm | 990 |
| [F] Radstand | mm | 2525 |
| [G] Hintere Übertragung | mm | 520 |
| [H] Breite ohne Anhängervorrichtung | mm | 4035 |
| [I] Kabinenbreite | mm | 960 |
| LEERGEWICHT | | |
| Classic 52 | kg | 4700 |
| DETAILS | | |
| Teleskopteile | nr | 1 |
| Max. Tragfähigkeit | kg | 2600 |
| Max Hubhöhe | m | 5,9 |
| Max horizontaler Auszug | m | 3,2 |
| Auszug auf max. Höhe | m | 0,3 |
| Gesamtschwenkwinkel | ° | 155 |
| FASSUNGSVERMÖGEN DES TANKS | | |
| Hydrauliköl | l | 80 |
| Dieseltank | l | 70 |
| WERKZEUGAUFNAHME | | |
| FH | | ● |
| EURO | | ○ |

HINWEIS: Abmessungen bestimmt auf dem Modell mit Breifung 12-16,5

SMALL RANGE

6.26

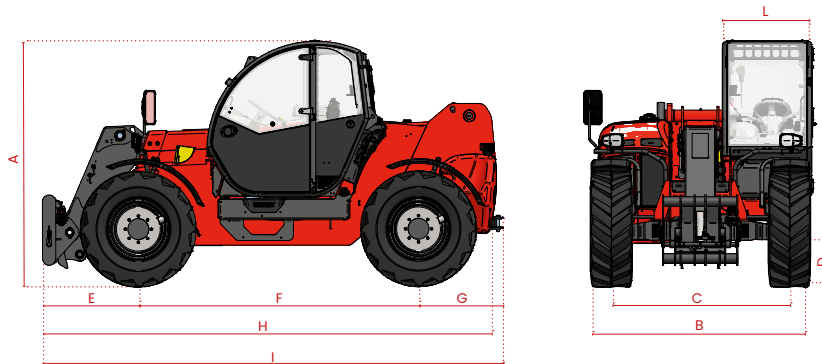
| KONFIGURATION | | CLASSIC 52 |
|---|-------|---------------------------------|
| ANTRIEB | | |
| Hydrostatisch | | stufenlos |
| Höchstgeschwindigkeit | km/h | 30 |
| MOTOR STAGE V | | |
| Hersteller | | Yanmar |
| Strom | kW/hp | 51,7/69,3 |
| System für Abgasnachbehandlung | | DOC + DPF |
| Zugkraft | daN | 3530 |
| HYDRAULIK | | |
| Typ der Pumpe | | ausrüstung |
| Hydraulische Durchflussmenge | l/bar | 80/230 |
| BEREIFUNG | | |
| 12-16,5 | | ● |
| 12,5-18 | | ○ |
| 435/50 19.5 | | ○ |
| Wenderadius | m | 3,25 |
| VERSCHIEDENES | | |
| Joystick | | mechanisch-elektro proportional |
| Schnellkupplung | | ○ |
| Hinterer doppeltwirkender Hydraulikanschluss mit elektro-proportionaler Steuerung | | ○ |
| LED-Beleuchtung vorn und hinten | | ○ |
| Hintere Anhängersteckdose | | ○ |
| Feste Anhängerkupplung 6 t | | ○ |
| Motorwasservorwärmung | | ○ |
| Klimaanlage | | ○ |
| Schwimmstellung | | ○ |
| Fahrschwingungsdämpfer | | ○ |
| Manueller 6 Wege Umschaltventil | | ○ |
| PEB (Elektrische Verbindung am Auslegerkopf) | | ○ |
| Creeper | | ○ |
| Vordere konstante Durchflussmenge | | ○ |
| Schaufelmodus | | ● |

● Standard

○ Optional

- Nicht verfügbar

TECHNISCHE DATENBLÄTTER



| MODELLE | | 7.35 | 7.45 | 8.40 | 11.35 |
|-------------------------------------|----|------|------|------|-------|
| ABMESSUNGEN | | | | | |
| [A] Höhe | mm | 2540 | 2540 | 2540 | 2540 |
| [B] Breite | mm | 2368 | 2368 | 2368 | 2368 |
| [C] Spurweite | mm | 1900 | 1900 | 1900 | 1900 |
| [D] Bodenfreiheit | mm | 390 | 390 | 390 | 390 |
| [E] Voredere Übertragung | mm | 1008 | 1008 | 1426 | 1391 |
| [F] Radstand | mm | 2950 | 2950 | 2950 | 2950 |
| [G] Hintere Übertragung | mm | 821 | 821 | 821 | 821 |
| [H] Breite ohne Anhängervorrichtung | mm | 4779 | 4779 | 5197 | 5162 |
| [I] Breite mit Anhängervorrichtung | mm | 4849 | 4849 | 5264 | 5232 |
| [L] Kabinenbreite | mm | 960 | 960 | 960 | 960 |
| LEERGEWICHT | | | | | |
| Classic 55 | kg | 7490 | 8090 | 8340 | 8690 |
| Classic 74 | kg | 7600 | 8200 | 8450 | 8800 |
| HLS 74 | kg | 7700 | 8300 | 8550 | 8900 |
| VPSe 100 | kg | 7970 | 8550 | 8800 | 9150 |
| DETAILS | | | | | |
| Teleskopteile | nr | 1 | 1 | 1 | 2 |
| Max. Tragfähigkeit | kg | 3500 | 4500 | 4000 | 3500 |
| Max Hubhöhe | m | 7,1 | 7,1 | 8 | 9,9 |
| Max horizontaler Auszug | m | 3,6 | 3,6 | 4,5 | 6,5 |
| Auszug auf max. Höhe | m | 0,2 | 0,2 | 0,4 | 1,2 |
| Gesamtschwenkwinkel | ° | 144 | 144 | 144 | 144 |
| FASSUNGSVERMÖGEN DES TANKS | | | | | |
| Hydrauliköl | l | 150 | 150 | 150 | 150 |
| Dieseltank | l | 120 | 120 | 120 | 120 |
| WERKZEUGAUFNAHME | | | | | |
| FH | | ● | ● | ● | ● |
| EURO | | ○ | ○ | ○ | ○ |

HINWEIS: Abmessungen bestimmt auf dem Modell mit Breifung 405/70 24

MIDDLE RANGE

7.35 - 7.45 - 8.40 - 11.35

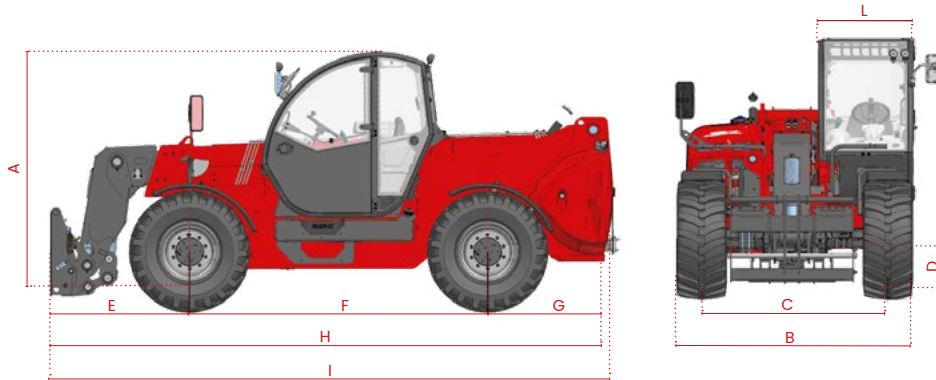
| KONFIGURATION | CLASSIC 55 | CLASSIC 74 | HLS 74 | VPSe 100 |
|---|---------------------------------|---------------------------------|----------------------------------|----------------------------------|
| ANTRIEB | | | | |
| Hydrostatisch | Einzelgang | Einzelgang | zwei mechanische | stufenlos einstellbar |
| Höchstgeschwindigkeit | km/h | 30 | 30 | 40 |
| MOTOR STAGE V | | | | |
| Hersteller | Deutz | Deutz | Deutz | Deutz |
| Strom | kW/hp | 55,4/75,3 | 74,4/101 | 74,4/101 |
| System für Abgasnachbehandlung | DOC + DPF | DOC + DPF + SCR | DOC + DPF + SCR | DOC + DPF + SCR |
| Zugkraft | daN | 5200 | 5200 | 6000 |
| HYDRAULIK | | | | |
| Typ der Pumpe | zahnradpumpe | zahnradpumpe | kolbenpumpe LS | kolbenpumpe LS |
| Hydraulische Durchflussmenge | l/bar | 120/230 | 120/230 | 152/250 |
| BEREIFUNG | | | | |
| 405/70 20 | ● | ● | ○ | ○ |
| 405/70 24 | ○ | ○ | ● | ● |
| 445/70 R24 | ○ | ○ | ○ | ○ |
| Wenderadius | m | 4 | 4 | 4,15 |
| VERSCHIEDENES | | | | |
| Joystick | mechanisch-elektro proportional | mechanisch-elektro proportional | hydraulisch-elektro proportional | hydraulisch-elektro proportional |
| Schnellkupplung | ○ | ○ | ○ | ● |
| Hinterer doppeltwirkender Hydraulikanschluss mit elektro-proportionaler Steuerung | ○ | ○ | ● | ● |
| LED-Beleuchtung vorn und hinten | ○ | ○ | ○ | ○ |
| Hintere Anhängersteckdose | ○ | ○ | ● | ● |
| Feste Anhängerkupplung 6 t | ○ | ○ | ● | ● |
| Motorwasservorwärmung | ○ | ○ | ○ | ○ |
| Klimaanlage | ○ | ○ | ○ | ● |
| Ecofast-Ventil | - | - | ● | ● |
| Schwimmstellung | ○ | ○ | ○ | ○ |
| Fahrschwingungsdämpfer | ○ | ○ | ○ | ○ |
| Manueller 6 Wege Umschaltventil | ○ | ○ | ○ | ○ |
| PEB (Elektrische Verbindung am Auslegerkopf) | ○ | ○ | ○ | ○ |
| Creeper | ○ | ○ | ● | ● |
| Vordere konstante Durchflussmenge | ○ | ○ | ○ | ○ |
| Schaufelmodus | ● | ● | ● | ● |

● Standard

○ Optional

- Nicht verfügbar

TECHNISCHE DATENBLÄTTER



| MODELLE | | 9.60 | 9.70 | 10.65 |
|-------------------------------------|----|-------|-------|-------|
| ABMESSUNGEN | | | | |
| [A] Höhe | mm | 2550 | 2550 | 2550 |
| [B] Breite | mm | 2334 | 2334 | 2334 |
| [C] Spurweite | mm | 1840 | 1840 | 1840 |
| [D] Bodenfreiheit | mm | 410 | 410 | 410 |
| [E] Voredere Übertragung | mm | 1373 | 1373 | 1673 |
| [F] Radstand | mm | 2950 | 2950 | 2950 |
| [G] Hintere Übertragung | mm | 1265 | 1265 | 1265 |
| [H] Breite ohne Anhängervorrichtung | mm | 5556 | 5556 | 5856 |
| [I] Breite mit Anhängervorrichtung | mm | 5628 | 5628 | 5928 |
| [L] Kabinenbreite | mm | 960 | 960 | 960 |
| LEERGEWICHT | | | | |
| Classic 74 | kg | 10400 | 10700 | 11050 |
| HLS 74 | kg | 10600 | 10900 | 11200 |
| VPSe 100 | kg | 10750 | 11000 | 11250 |
| DETAILS | | | | |
| Teleskopteile | nr | 1 | 1 | 1 |
| Max. Tragfähigkeit | kg | 6000 | 7000 | 6500 |
| Max Hubhöhe | m | 8,8 | 8,8 | 9,5 |
| Max horizontaler Auszug | m | 4,75 | 4,75 | 5,4 |
| Auszug auf max. Höhe | m | 0,2 | 0,2 | 0,45 |
| Gesamtschwenkwinkel | ° | 149 | 149 | 149 |
| FASSUNGSVERMÖGEN DES TANKS | | | | |
| Hydrauliköl | l | 150 | 150 | 150 |
| Dieseltank | l | 120 | 120 | 120 |
| WERKZEUGAUFNAHME | | | | |
| FH HEAVY | | ● | ● | ● |

HINWEIS: Abmessungen bestimmt auf dem Modell mit Breifung 445/65 R22,5

HEAVY DUTY RANGE

9.60 - 9.70 - 10.65

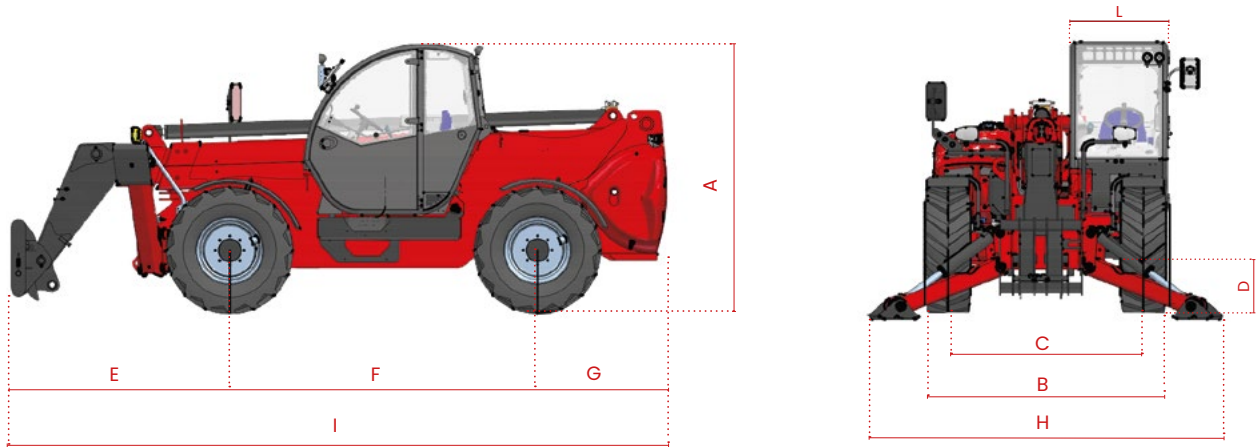
| KONFIGURATION | | CLASSIC 74 | HLS 74 | VPSe 100 |
|--|-------|---------------------------------|----------------------------------|----------------------------------|
| ANTRIEB | | | | |
| Hydrostatisch | | zwei mechanische gänge | zwei mechanische gänge | stufenlos einstellbar |
| Höchstgeschwindigkeit | km/h | 25 | 30 | 40 |
| MOTOR STAGE V | | | | |
| Hersteller | | Deutz | Deutz | Deutz |
| Strom | kW/hp | 74,4/101 | 74,4/101 | 100/136 |
| System für Abgasnachbehandlung | | DOC + DPF + SCR | DOC + DPF + SCR | DOC + DPF + SCR |
| Zugkraft | daN | 8500 | 9000 | 10400 |
| HYDRAULIK | | | | |
| Typ der Pumpe | | zahnradpumpe | kolbenpumpe LS | kolbenpumpe LS |
| Hydraulische Durchflussmenge | l/bar | 120/230 | 152/250 | 180/250 |
| BEREIFUNG | | | | |
| 445/65 R22,5 | | ● | ● | ● |
| Wenderadius | m | 4,5 | 4,5 | 4,5 |
| VERSCHIEDENES | | | | |
| Joystick | | mechanisch-elektro proportional | hydraulisch-elektro proportional | hydraulisch-elektro proportional |
| Schnellkupplung | | ○ | ○ | ● |
| Hinterer doppelwirkender Hydraulikanschluss mit elektro-proportionaler Steuerung | | ○ | ○ | ○ |
| LED-Beleuchtung vorn und hinten | | ○ | ○ | ○ |
| Hintere Anhängersteckdose | | ○ | ● | ● |
| Feste Anhängerkupplung 6 t | | ○ | ● | ● |
| Motorwasservorwärmung | | ○ | ○ | ○ |
| Klimaanlage | | ○ | ○ | ● |
| Regenerierungsventil aufwärts | | - | ● | ● |
| Schwimmstellung | | ○ | ○ | ○ |
| Fahrschwingungsdämpfer | | ○ | ○ | ○ |
| Manueller 6 Wege Umschaltventil | | ○ | ○ | ○ |
| PEB (Elektrische verbindung am Auslegerkopf) | | ○ | ○ | ○ |
| Creeper | | ○ | ● | ● |
| Vordere konstante Durchflussmenge | | ○ | ○ | ○ |
| Schaufelmodus | | ● | ● | ● |
| Pneumatische / hydraulische Anhängerbremse | | ○ | ○ | ○ |
| Seitlicher Hangausgleich des Rahmens ±10° | | ● | ● | ● |

● Standard

○ Optional

- Nicht verfügbar

TECHNISCHE DATENBLÄTTER



| MODELLE | | 14.42 | 17.40 | 17.45 |
|-----------------------------------|----|-------|-------|-------|
| ABMESSUNGEN | | | | |
| [A] Höhe | mm | 2500 | 2500 | 2560 |
| [B] Breite | mm | 2331 | 2331 | 2360 |
| [C] Spurweite | mm | 1862 | 1862 | 1832 |
| [D] Bodenfreiheit | mm | 280 | 280 | 340 |
| [E] Voredere Übertragung | mm | 2180 | 2330 | 2330 |
| [F] Radstand | mm | 2950 | 2950 | 2950 |
| [G] Hintere Übertragung | mm | 1240 | 1240 | 1240 |
| [H] Breite mit stabilisatoren | mm | 3418 | 3418 | 3418 |
| [I] Länge | mm | 6370 | 6520 | 6520 |
| [L] Kabinenbreite | mm | 960 | 960 | 960 |
| LEERGEWICHT | | | | |
| Classic 55 | kg | 11000 | 11660 | 12080 |
| Classic 74 | kg | 11110 | 11810 | 12150 |
| DETAILS | | | | |
| Teleskopteile | nr | 2 | 3 | 3 |
| Max. Tragfähigkeit | kg | 4200 | 4000 | 4500 |
| Max Hubhöhe | m | 13,6 | 16,4 | 16,4 |
| Max horizontaler Auszug | m | 9,75 | 12,6 | 12,6 |
| Auszug auf max. Höhe | m | 1,6 | 2,5 | 2,5 |
| Gesamtschwenkwinkel | ° | 144 | 144 | 144 |
| FASSUNGSVERMÖGEN DES TANKS | | | | |
| Hydrauliköl | l | 150 | 150 | 150 |
| Dieseltank | l | 120 | 120 | 120 |
| WERKZEUGAUFNAHME | | | | |
| FH | | ● | ● | ● |
| EURO | | ○ | ○ | ○ |

HINWEIS: Abmessungen bestimmt auf dem Modell mit Breifung 405/70 20

BIG RANGE

14.42 - 17.40 - 17.45

| KONFIGURATION | CLASSIC 55 | CLASSIC 74 |
|--|---------------------------------|---------------------------------|
| ANTRIEB | | |
| Hydrostatisch | stufenlos | stufenlos |
| Höchstgeschwindigkeit | km/h 25 | 30 |
| MOTOR STAGE V | | |
| Hersteller | Deutz | Deutz |
| Strom | kW/hp 55,4/75,3 | 74,4/101 |
| System für Abgasnachbehandlung | DOC + DPF | DOC + DPF + SCR |
| Zugkraft | daN 5000 | 5000 |
| HYDRAULIK | | |
| Typ der Pumpe | zahnradpumpe | zahnradpumpe |
| Hydraulische Durchflussmenge | l/bar 120/230 | 120/230 |
| BEREIFUNG | | |
| 405/70 20 | ● | ● |
| 405/70 24 | ○ | ○ |
| 445/65 R22,5* | ○ | ○ |
| Wenderadius | m 4,2 | 4,2 |
| VERSCHIEDENES | | |
| Joystick | mechanisch-elektro proportional | mechanisch-elektro proportional |
| Schnellkupplung | ○ | ○ |
| Hinterer doppelwirkender Hydraulikanschluss mit elektro-proportionaler Steuerung | ○ | ○ |
| LED-Beleuchtung vorn und hinten | ○ | ○ |
| Hintere Anhängersteckdose | ○ | ○ |
| Feste Anhängerkupplung 6 t | ○ | ○ |
| Motorwasservorwärmung | ○ | ○ |
| Klimaanlage | ○ | ○ |
| Schwimmstellung | ○ | ○ |
| Fahrschwingungsdämpfer | ○ | ○ |
| Manueller 6 Wege Umschaltventil | ○ | ○ |
| PEB (Elektrische Verbindung am Auslegerkopf) | ○ | ○ |
| Creep | ○ | ○ |
| Vordere konstante Durchflussmenge | ○ | ○ |
| Schaufelmodus | ● | ● |
| Pneumatische / hydraulische Anhängerbremse | ○ | ○ |
| Seitlicher Hangausgleich des Rahmens ±10° | ● | ● |
| Abstützen vorn | ● | ● |
| Schwingungsblockierer Hinterachse | ○ | ○ |

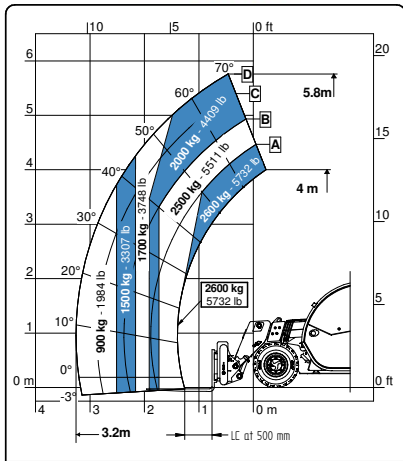
● Standard

○ Optional

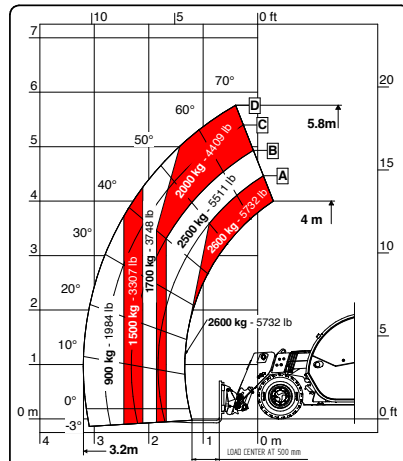
- Nicht verfügbar

* Standard bei Modellen 17.45

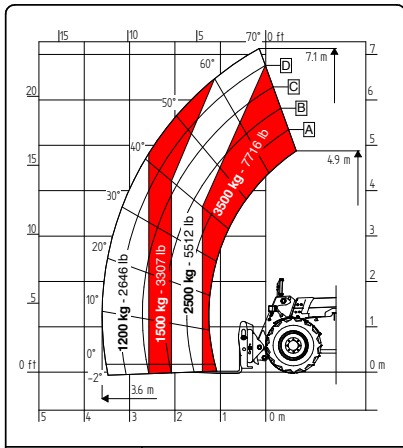
LASTDIAGRAMM



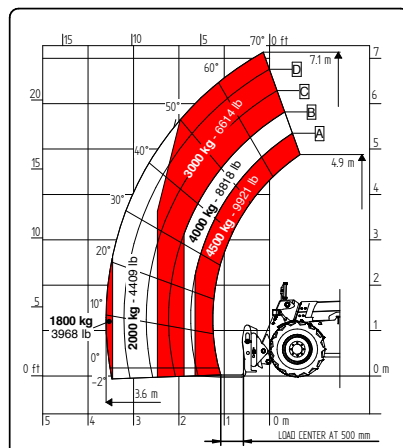
6.26 FULL ELECTRIC



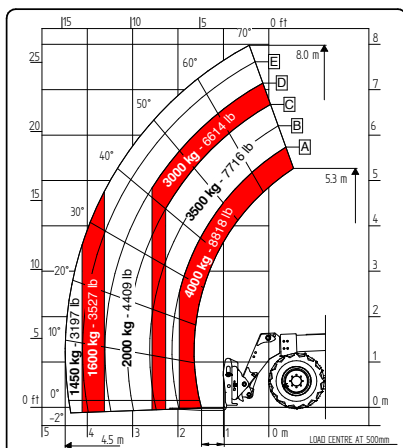
6.26



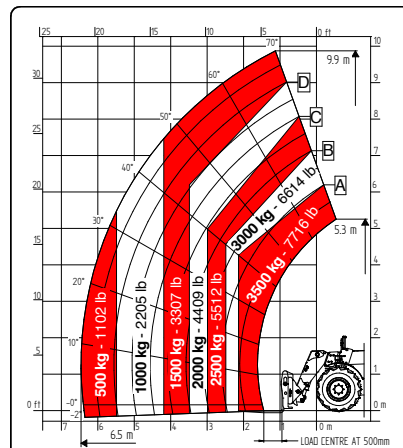
7.35



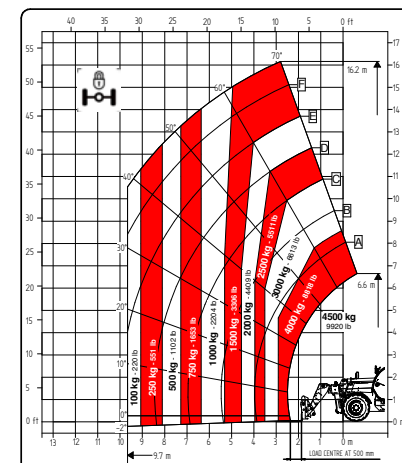
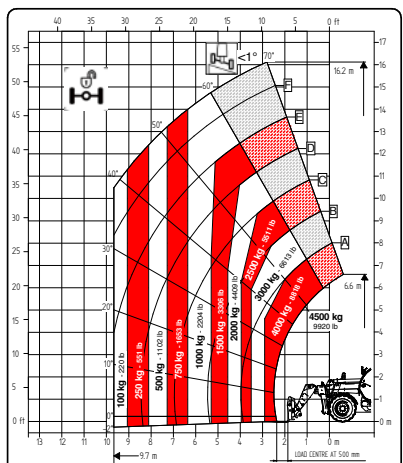
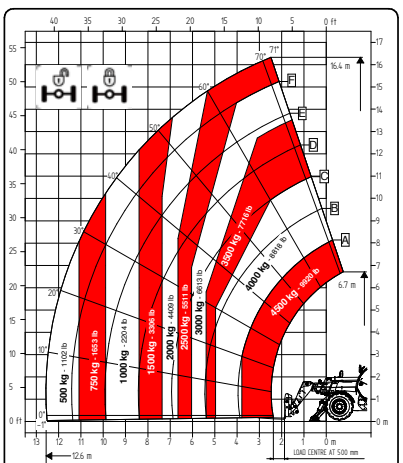
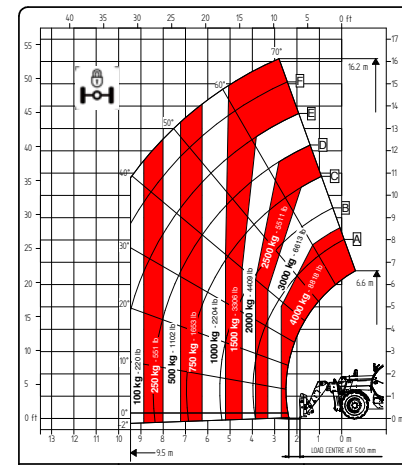
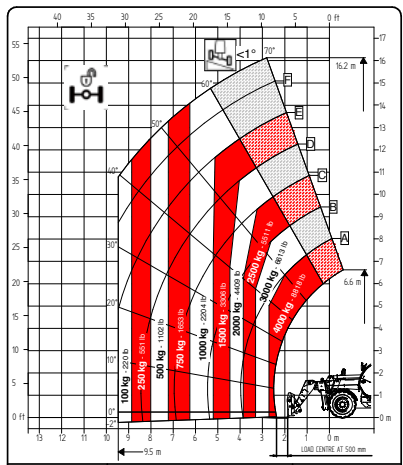
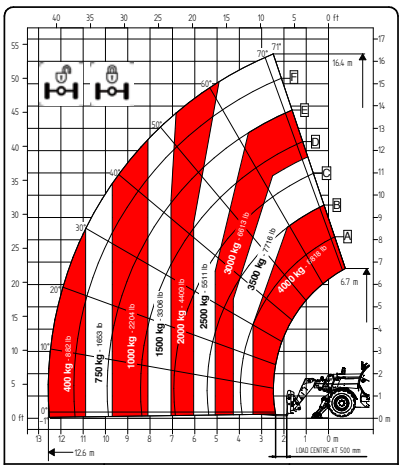
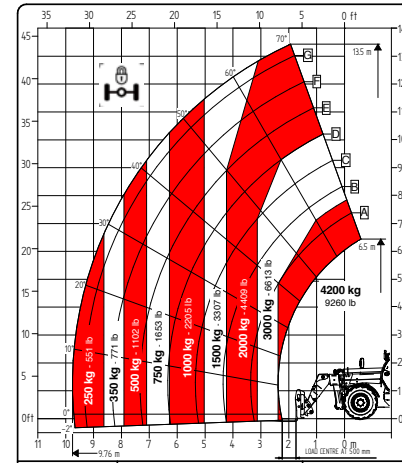
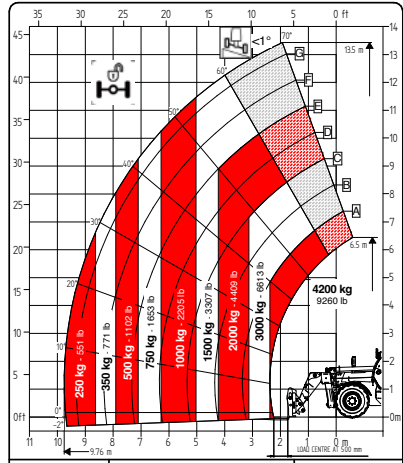
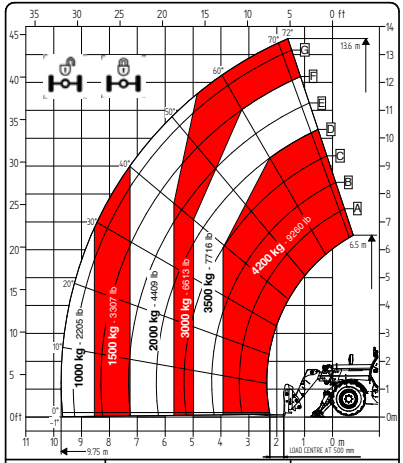
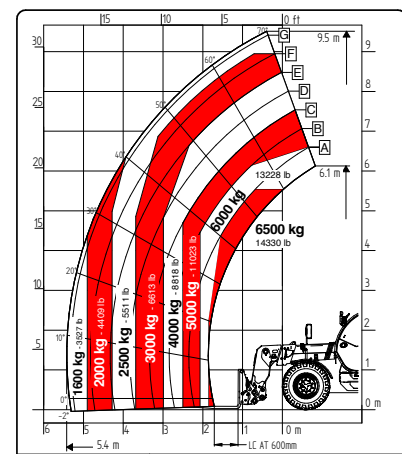
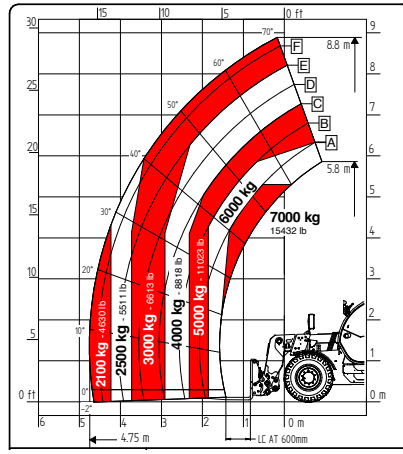
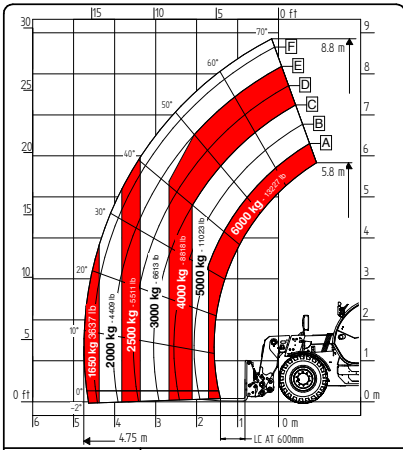
7.45



8.40



11.35



LANDWIRTSCHAFT ZUBEHÖR



DUNGGABEL MIT GREIFER



DUNGGABEL



RUNDBALLENZANGE



BALLENSPIESS



BALLENSPIESS



GREIFSCHAUFEL



PALETTENGABELN



BALLENGREIFER



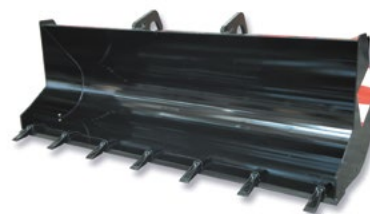
SILAGESCHNEIDZANGE



POLTERZANGE



LEICHTGUTSCHAUFEL



SCHAUFEL MIT ZÄHNE

TECHNOLOGIE 4.0 FÜR DEN FARESIN-BEREICH



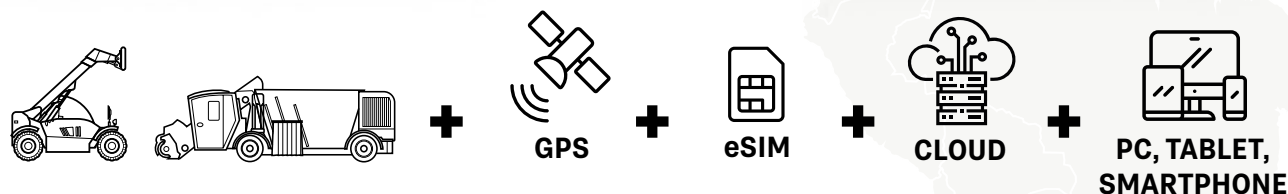
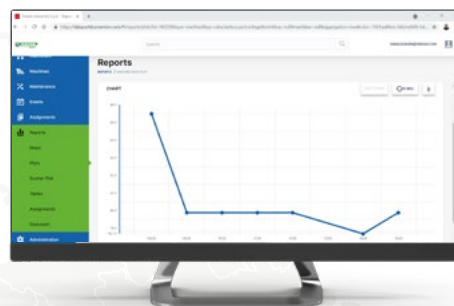
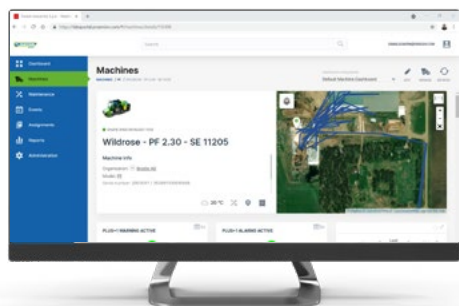
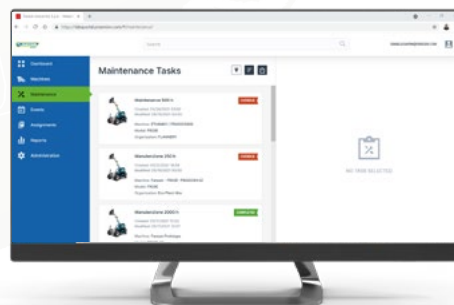
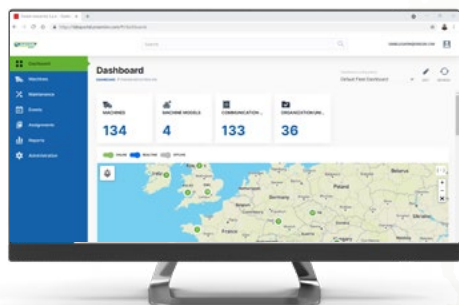
In der für Industrie 4.0 angewandten Forschung und Entwicklung ist die Verbesserung der Effizienz- und Sicherheitsstandards ein grundlegender Schritt.

Faresin hat Farmatics vorgestellt, die Komplettlösung für Hardware-, eSIM-, Software-Anwendungs- und Server-Datenmanagement, mit der Sie den Betrieb von Teleskopladern und Mischwagen, die mit elektronisch gesteuerten Motoren ausgestattet sind, fernsteuern können.

Der Service ist in zwei Ebenen gegliedert. Auf der ersten Ebene, dank eines GPS-Systems, kann der Kunde:

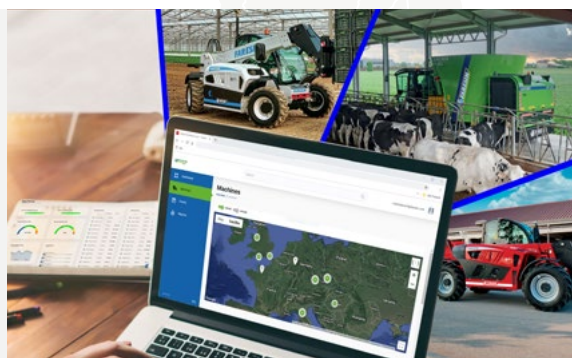
- Geolokalisierung des Standorts
- Anzeige des Zustands der Maschine
- Den Verbrauch und die Produktivität ihrer Fahrzeuge zu kontrollieren

Auf der zweiten Ebene können die Maschinenfunktionen über das Service von Faresin parametrierbar werden.



WOZU DIENT ES?

- ✓ ORTUNG UND FUHRPARKMANAGEMENT
- ✓ FERNWARTUNG
- ✓ ERSTELLUNG VON DETAILLIERTEN UND KUNDENSPEZIFISCHEN GRAFIKEN FÜR ALLE ERFASSTEN ZEICHEN
- ✓ ÜBERWACHUNG VON LEISTUNG UND VERBRAUCH
- ✓ INSTANDHALTUNGSPLANUNG UND KOSTENVERWALTUNG



KUNDENDIENSTPROGRAMM

Faresin ist rund um die Uhr in Ihrer Nähe mit einem Kundendienst mit qualifizierten, mehrsprachigen Mitarbeitern, die in der Lage sind, alle Ihre Bedürfnisse zu erfüllen, wo immer Ihre Kunden sind.



KUNDENDIENST

Um dem Kunden mit einem qualitativ hochwertigen Kundendienst zu dienen, hat Faresin für sein Ersatzteilmanagement ein System für den Online-Kauf von Ersatzteilen erstellt. Hier können Sie Ihr Ersatzteil auswählen, Ihre Bestellung aufgeben und den Status mit Lieferzeiten innerhalb von 24 Stunden für Europa und 48/62 Stunden für den Rest der Welt verfolgen. Über 15.000 verwaltete Codes, davon 10.000 über ein vollautomatisches Lager.



TECHNOLOGIE 4.0

Farmatics: eine zusätzliche Idee für eine gute Wartung, mit der Sie die von der Maschine zurückgelegten Strecken überwachen, die Wartung mit Ihrem Händler planen und Projekte zur Garantieverlängerung entwickeln können.



ORIGINALERSATZTEILE

Die Wahl von Original-Ersatzteilen bedeutet, den optimalen und dauerhaften Betrieb Ihres Fahrzeugs sicherzustellen.



ORIGINALSCHMIERSTOFFE

Geplante Wartungsarbeiten mit Original-Faresin-Schmierstoffen und -Filtern erhalten den optimalen Zustand der Maschine und ermöglichen einen konstanten und verlängerten Einsatz bei maximaler Leistung.



MERCHANDISING

Um die Kunden mit einem abgestimmten Image zu unterstützen, das die Marke Faresin stärkt, wurde eine komplette Kollektion von Gadgets und eine Linie von Berufsbekleidung entwickelt.

ORIGINALE ERSATZTEILE UND SCHMIERSTOFFE

STEIGERE DIE LEISTUNG DEINES FAHRZEUGS

Optimierte Leistung dank Original Faresin-Ersatzteilen, die verlängern die Betriebsdauer und Sicherheit der Maschine.

ERHÖHE DIE SICHERHEIT UND LEISTUNG

Um eine maximale Leistung und eine längere durchschnittliche Betriebsdauer der Maschine zu gewährleisten, sollten Öl und Filter in den vorgesehenen Abständen gewechselt werden.

VERLÄNGERE DIE NUTZUNGSDAUER DEINES MOTORS

Die Wahl von Long Life Öl by Faresin für jeden Service, ist die beste Garantie für die längste durchschnittliche Betriebsdauer Ihrer Maschine.

Geregelte Schmiersysteme garantieren eine konstante Funktionalität über die Zeit.

QUALITÄT

Schmierstoffe, die mit Rohstoffen der Erstveredelung, mit mineralischen und synthetischen Grundstoffen formuliert sind.

THE ORIGINAL
LUBRICANTS
BY FARESIN



THE ORIGINAL
SPARE PARTS
BY FARESIN

TECHNOLOGY THAT BUILDS A BETTER TOMORROW



A FUTURE READY COMPANY



HEBE- UND TRANSPORTTECHNIK

CH-6405 Immensee (SZ) contact@schuler-schuler.ch

Telefon +41 41 854 7000 Telefax +41 41 854 7001

www.schuler-schuler.ch

Es wird darauf hingewiesen, dass Faresin Industries s.p.a. einen allgemeinen Haftungsausschluss bezüglich der Beschreibung der technischen und funktionellen Merkmale seiner Maschinen sowie der Methoden ihrer Verwendung, auch in Bezug auf ihre Sicherheit, anwendet. Der Haftungsausschluss ist als allgemein gültig zu verstehen, und deshalb lädt Faresin Industries s.p.a. Sie ein, ihn zur Kenntnis zu nehmen, auch durch Zugriff auf die Website: www.faresindustries.com



[FARESIN .COM](http://FARESIN.COM)



* D T E L E 3 2 D E - 2 *

04.2022